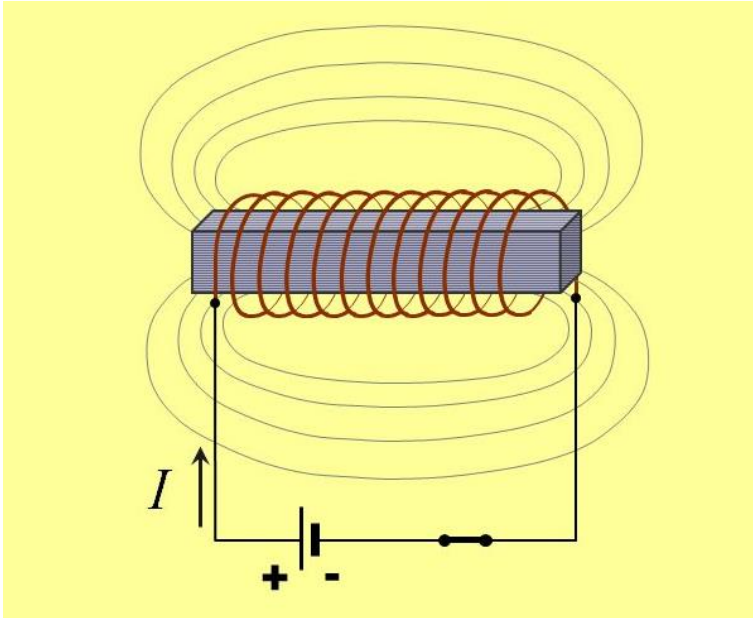


## Určení severního pólu cívky s proudem

Prochází-li cívkou elektrický proud, vzniká kolem cívky magnetické pole.

Vložení železného nebo ocelového jádra do cívky se magnetické pole zesílí, vzniká elektromagnet. Elektromagnet se chová jako běžný magnet, to znamená, že má severní a jižní pól.



Zapiš si do sešitu:

**Pravidlo pravé ruky** pro určení severního pólu cívky s proudem

Položíme-li na pravou ruku na cívku s proudem tak, aby prsty ukazovaly dohodnutý směr proudu (od + do -), odtažený palec ukáže severní pól.

